

Продажа

2-к.квартира, 69.1 м², 4/9 эт,

С.Бесагаш,

Райымбек батыра улица, 285 / Ппп

🏠 ₸ 38 000 000

Жилой комплекс «Нурия» – новый квартал с благоустроенной территорией и комфортабельными квартирами рядом с Алматы.

Локация новостройки
Жилой комплекс Нурия находится вблизи от Ледового Дворца «Халық Арена» по Талгарскому тракту в 10 минутах от исторического центра

Стоит отметить, что для этой местности характерна хорошая экология, ведь поблизости нет промышленных зон.

Транспортная развязка
По Талгарскому тракту пролегают пять маршрутов, автобусов и маршрутных такси. Минимальный интервал движения составляет девять минут.

От новостройки до международного аэропорта «Алматы» около девяти с половиной километров. Расстояние до железнодорожного вокзала «Алматы-2» не превышает восьми с половиной километров.

Что рядом
Около новостройки расположен всемирно известный торговый центр «Magnum Cash & Carry», автозаправочная станция и несколько магазинов продуктов. Рядом находится множество кафе и ресторанов.

4-6 минут шагом до ТРК «Magnum», Ледовый Дворец «Халық Арена»;
3-5 минут шагом и на авто до школ и детских садов;
7-10 минут на авто до парка культуры и отдыха им. М. Горького, зоопарк;
10-15 минут на авто до аэропорта г. Алматы.
До ближайшей общеобразовательной школы №49 около пятисот метров, поблизости также имеются школы №28 и №172. Родители, имеющие детей дошкольного возраста, смогут отвести их в детский сад «Мир детства» или в ясли-сад №156.

Архитектура
Четырнадцать многоквартирных девятиэтажных домов в ЖК «Нурия» спроектированы в едином современном стиле с учетом сейсмической активности региона и местных климатических условий. Общая площадь застройки составит 62 998,2 кв. м.

Здания имеют прочное железобетонное основание и монолитный каркас из армированного бетона. Это обеспечивает не только высокую сейсмостойкость конструкции зданий, но и позволяет застройщику производить продажу квартир с большим количеством вариантов планировок.

Дома сооружаются из экологически безопасных современных материалов, соответствующих международным стандартам. Фасады дополнительно утепляются, производится облицовка домов декоративной штукатуркой.

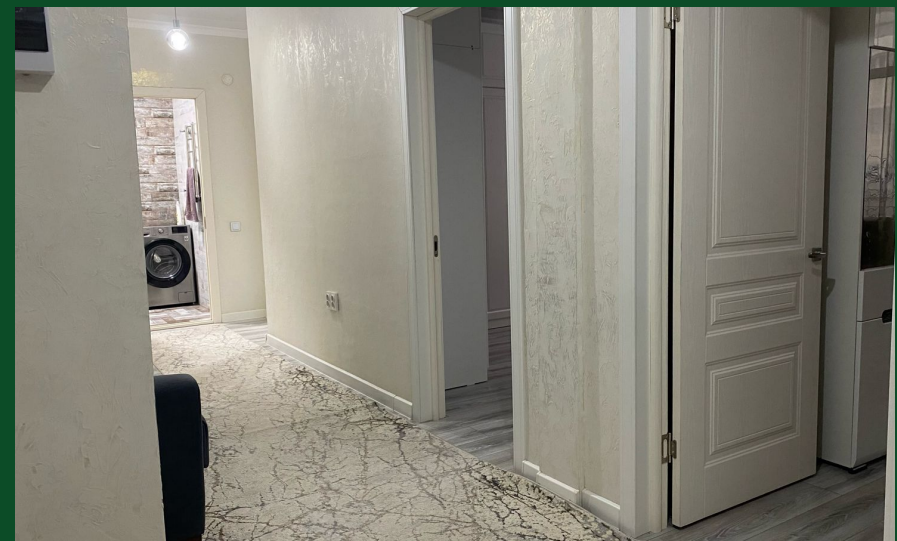
Каждый корпус оснащается бесшумными грузопассажирскими лифтами – по одному в каждом подъезде. Устанавливается современное технологическое оборудование, поддерживающее бесперебойное функционирование всех систем новостройки.

Благоустройство
В ЖК «Нурия» предусмотрено:

большая наземная автопарковка по периметру территории и между зданиями;
зоны отдыха с лавочками, беседками и прогулочными дорожками;
детские игровые зоны с качелями, горками;
проезды между зданиями.

В ночное время на территории новостройки организуется уличное освещение. Здесь высаживаются ели и другие деревья, декоративные кустарники, разбиваются газоны. Возле входов в подъезды оборудуются пандусы для безбарьерного передвижения граждан с ограниченными физическими возможностями





Название ЖК: **ЖК Nuria 2.0**
Год постройки дома: **2022 г.**
Общая площадь: **69.1 м²**
Этажей в доме: **9**
Тип балкона: **2 балкона**
Наличие мебели: **полностью**
кухня-студия: **Нет**

Количество комнат: **2**
Тип дома: **монолит**
Этаж: **4**
Тип санузла: **Раздельный**
Ремонт: **евроремонт**
Вид из окон: **во двор**
В залоге: **Да**

