



**Продажа**

**2-к.квартира, 55 м<sup>2</sup>, 6/9 эт,**

С.Бесагаш,

Райымбек батыра, Алматы, Казахстан

**🏠 ₸ 28 500 000**





Жилой комплекс «Нурия» – новый квартал с благоустроенной территорией и комфортабельными квартирами рядом с Алматы.

Локация новостройки  
Жилой комплекс Нурия находится вблизи от Ледового Дворца «Халық Арена» по Талгарскому тракту в 10 минутах от исторического центра

Стоит отметить, что для этой местности характерна хорошая экология, ведь поблизости нет промышленных зон.

Транспортная развязка  
По Талгарскому тракту пролегают пять маршрутов, автобусов и маршрутных такси. Минимальный интервал движения составляет девять минут.

От новостройки до международного аэропорта «Алматы» около девяти с половиной километров. Расстояние до железнодорожного вокзала «Алматы-2» не превышает восьми с половиной километров.

Что рядом  
Около новостройки расположен всемирно известный торговый центр «Magnum Cash & Carry», автозаправочная станция и несколько магазинов продуктов. Рядом находится множество кафе и ресторанов.

4-6 минут шагом до ТРК «Magnum», Ледовый Дворец «Халық Арена»;

3-5 минут шагом и на авто до школ и детских садов;

7-10 минут на авто до парка культуры и отдыха им. М. Горького, зоопарк;

10-15 минут на авто до аэропорта г. Алматы.

До ближайшей общеобразовательной школы №49 около пятисот метров, поблизости также имеются школы №28 и №172. Родители, имеющие детей дошкольного возраста, смогут отвести их в детский сад «Мир детства» или в ясли-сад №156.

#### Архитектура

Четырнадцать многоквартирных девятиэтажных домов в ЖК «Нурия» спроектированы в едином современном стиле с учетом сейсмической активности региона и местных климатических условий. Общая площадь застройки составит 62 998,2 кв. м.

Здания имеют прочное железобетонное основание и монолитный каркас из армированного бетона. Это обеспечивает не только высокую сейсмостойкость конструкции зданий, но и позволяет застройщику производить продажу квартир с большим количеством вариантов планировок.

Дома сооружаются из экологически безопасных современных материалов, соответствующих международным стандартам. Фасады дополнительно утепляются, производится облицовка домов декоративной штукатуркой.

Каждый корпус оснащается бесшумными грузопассажирскими лифтами – по одному в каждом подъезде. Устанавливается современное технологическое оборудование, поддерживающее бесперебойное функционирование всех систем новостройки.

#### Благоустройство

В ЖК «Нурия» предусмотрено:

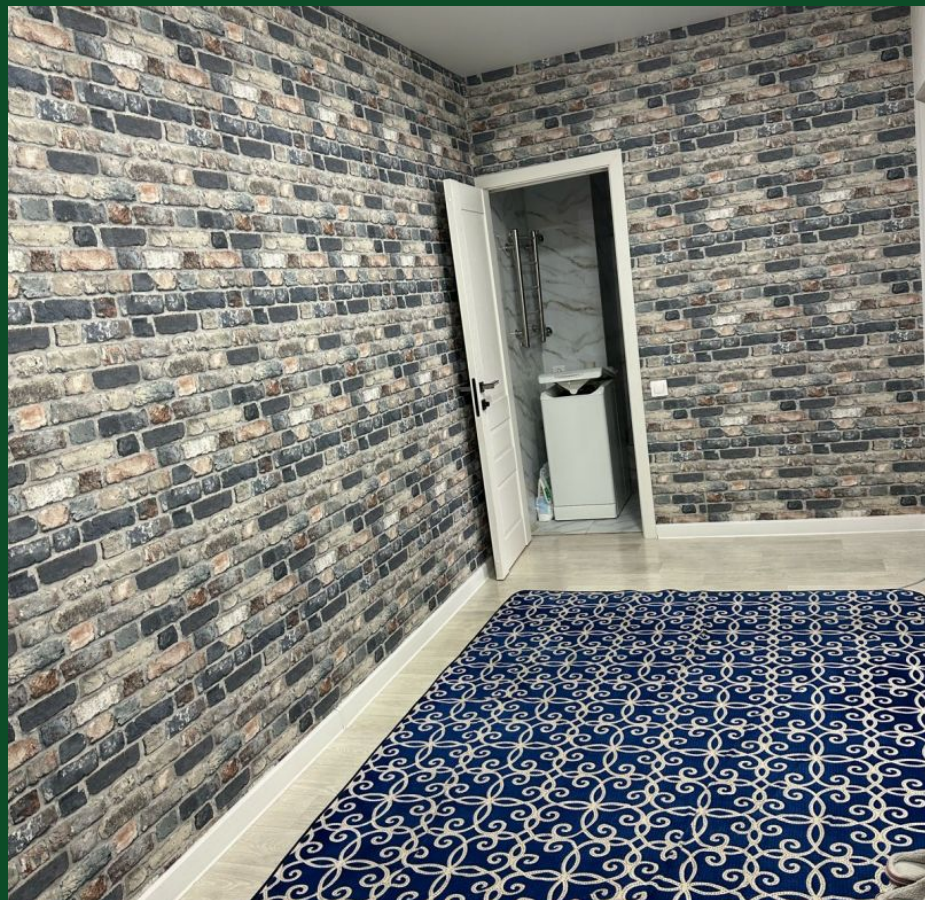
большая наземная автопарковка по периметру территории и между зданиями;

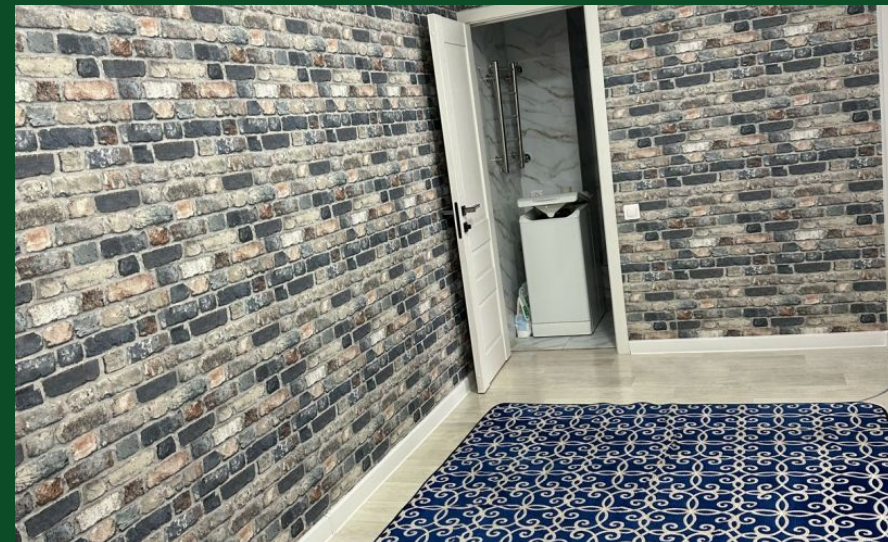
зоны отдыха с лавочками, беседками и прогулочными дорожками;

детские игровые зоны с качелями, горками;

проезды между зданиями.

В ночное время на территории новостройки организуется уличное освещение. Здесь высаживаются ели и другие деревья, декоративные кустарники, разбиваются газоны. Возле входов в подъезды оборудуются пандусы для безбарьерного передвижения граждан с ограниченными физическими возможностями





Название ЖК: **ЖК Nuria 2.0**  
Год постройки дома: **2020 г.**  
Общая площадь: **55 м<sup>2</sup>**  
Этажей в доме: **9**  
Тип балкона: **балкон**  
Наличие мебели: **частично**  
В залоге: **Да**

Количество комнат: **2**  
Тип дома: **монолит**  
Этаж: **6**  
Тип санузла: **Совмещенный**  
Ремонт: **евроремонт**  
Вид из окон: **во двор**